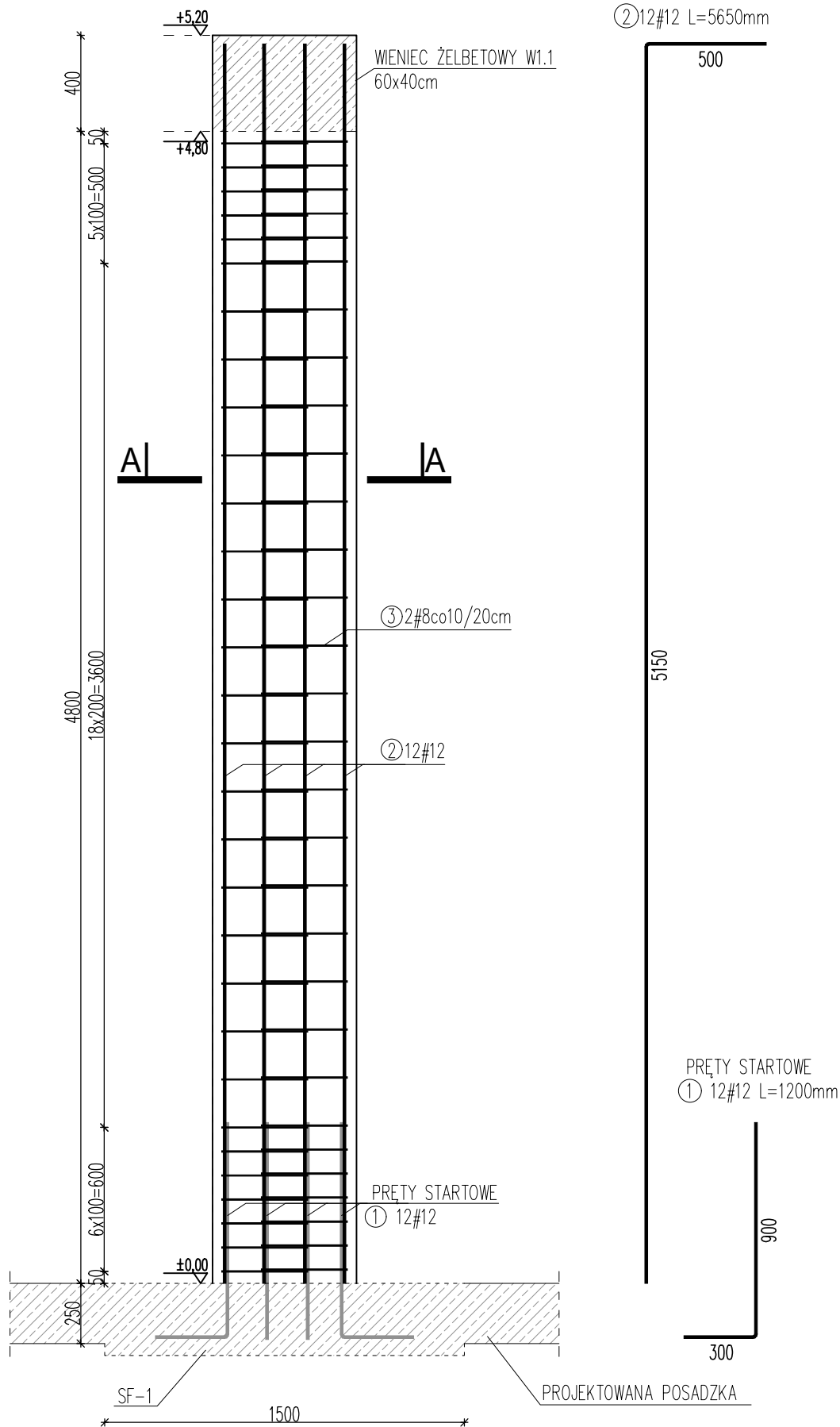
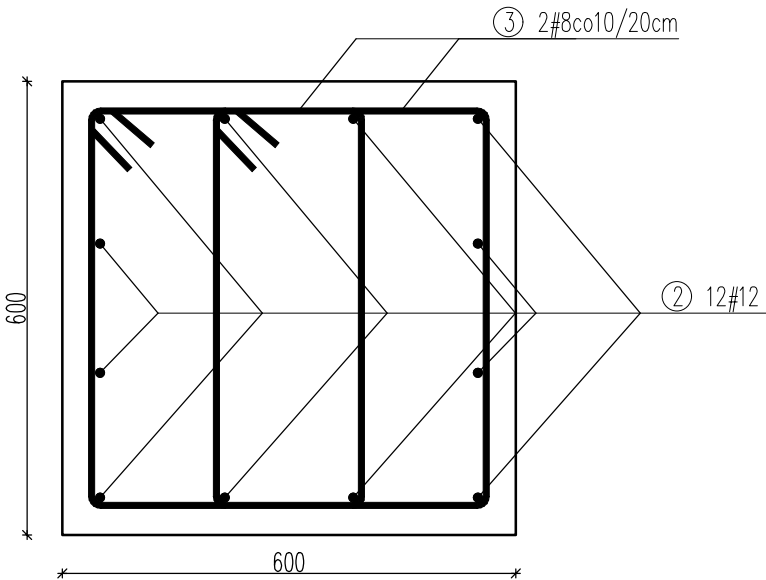


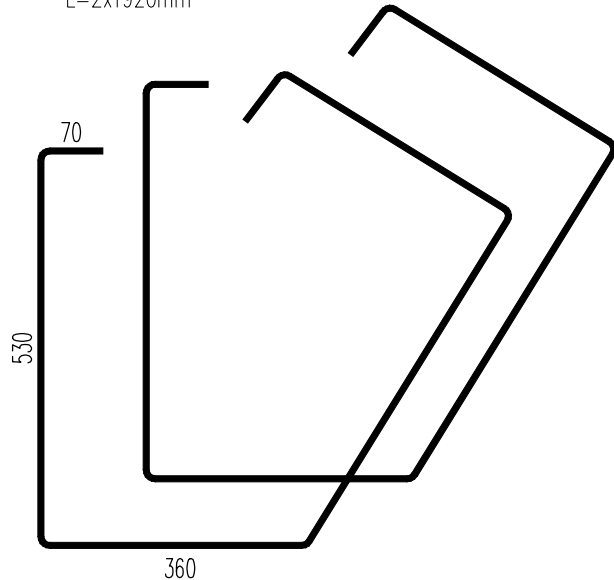
RDZEŃ ŻELBETOWY R1.1 60x60cm, 3szt.
SKALA 1:25



RDZEŃ ŻELBETOWY R1.1 60x60cm
PRZEKRÓJ A-A
SKALA 1:10



③ 2#8co10/20cm
L=2x1920mm



Lp.	Φ	Długość pręta	Liczba prętów	Długość łączna		
				Φ8	Φ10	Φ12
[-]	[mm]	[mm]	[szt.]	[m]	[m]	[m]
1	12	1200	12			14,4
2	12	5650	12			67,8
3	8	3840	30	115,2		
Długość pręta łącznie [m]				115,20	0,00	82,20
Masa jednostkowa pręta [kg/m]				0,40	0,62	0,89
Masa pręta [kg]				45,50	0,00	72,99
Masa łącznie [kg]				118,50		

- Beton: C25/30 (B30)
- Stal zbrojeniowa:
– zbrojenie główne: A-IIIIN (RB500W)
- Otulenie zbrojenia: C_{nom}=35mm

TEMAT: PROJEKT ZADASZONEGO BOKSU O POW. MAX. 600m2 WRAZ WYMIANĄ POSADZKI NA TERENIE ZGO w PUKININIE	
TYTUŁ: RDZEŃ ŻELBETOWY R1.1 60x60cm	
ADRES: Pukinin 140, 96–200 Rawa Mazowiecka	
BRANŻA: KONSTRUKCJA	SKALA: 1:25/1:10
PROJEKTANT: mgr inż. Stanisław Keller uprawnienia konstrukcyjno – budowlane nr ewid. 40/94/WŁ, 229/83/WML, uprawnienia architektoniczne nr ewid. 5897/16/U/C	DATA: IX.2024
	NR RYSUNKU: K14
OPRACOWANIE: mgr inż. Joanna Urbaniak	